



Hotel DAS SCHLOSSBERG

Schloßbergstraße 3
79410 Badenweiler
+49 (0)7632 / 82850
info@das-schlossberg.com

Für die Anfahrt mit dem Auto geben Sie am besten „Römerstraße“ Ecke „Schloßbergstraße“ in 79410 Badenweiler in Ihr Navigationsgerät ein. Dort wo die Römerstraße in die Schloßbergstraße übergeht, finden Sie die Zufahrt zum Hotel - selbstverständlich gut ausgeschildert.

Wir freuen uns auf Ihren Besuch!

Wir bieten Ihnen:

- ☞ Einzigartige & absolut ruhige Lage inmitten des Schlossberg Parks mit fantastischem Blick in die Weinberge
- ☞ Keine Nachbargebäude oder vorbeiführenden Straßen
- ☞ Genuss der frischen Luft und der Klänge der Natur
- ☞ 16 stilvolle & individuell eingerichtete Zimmer & Suiten
- ☞ Reichhaltiges Frühstücksbuffet mit erlesenen Produkten der Region & Saison
- ☞ Eine wunderschöne, mediterrane Gartenanlage
- ☞ Inhabergeführtes Hotel mit persönlicher Betreuung und höchster Servicequalität
- ☞ Panoramablick in den Park und die umliegenden Weinberge
- ☞ Eine geruhsame Nacht bei Mondlicht und Uhu-Gesang
- ☞ Idealer Ausgangspunkt für zahlreiche Rad- und Wandertouren in die unendlichen Weiten des wunderschönen Schwarzwaldes
- ☞ Fußläufige Nähe zum Zentrum von Badenweiler & zur Cassiopeia Therme

Richtung
Vogesen



DAS SCHLOSSBERG
Hotel im Park



Wenn es sie nicht gäbe, müsste man diese Lage und Aussicht erfinden. In Alleinlage im Kurpark von Badenweiler mit traumhaftem Blick in die Rheinebene zeigt sich DAS SCHLOSSBERG Hotel als kleines Refugium, zu dem die Hektik des Alltages keinen Zutritt hat.



Atmen Sie Stille und Naturnähe, genießen Sie Gespräche von Mensch zu Mensch und erleben Sie die freundliche und authentische Gästebetreuung durch das Schlossberg Team. Unser Motto „Mein Haus ist dein Haus“ leben und zeigen wir.

Wir erwarten Sie in unserer einzigartigen Anlage mit altem Baumbestand und direktem Zugang zur Therme, inmitten des Kurparks. Lassen Sie den Alltag hinter sich und erleben Sie selbst, warum Badenweiler die Toskana Deutschlands genannt wird.

Unser Hotel DAS SCHLOSSBERG heißt Sie herzlich willkommen!

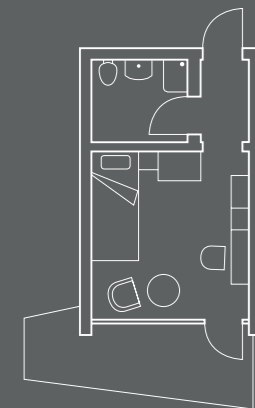




DAS SCHLOSSBERG
Hotel im Park

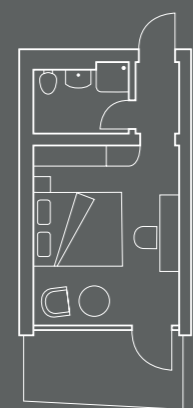
Einzelzimmer

- ☞ 19 m², mit Ausblick über den Hotelgarten in Richtung Vogesen
- ☞ Modernes Bad mit hochwertiger Ausstattung
- ☞ Ruhiger, möblierter Balkon
- ☞ Getränkebar im Zimmer
- ☞ Grosszügiges Bett mit 1,40 m breite



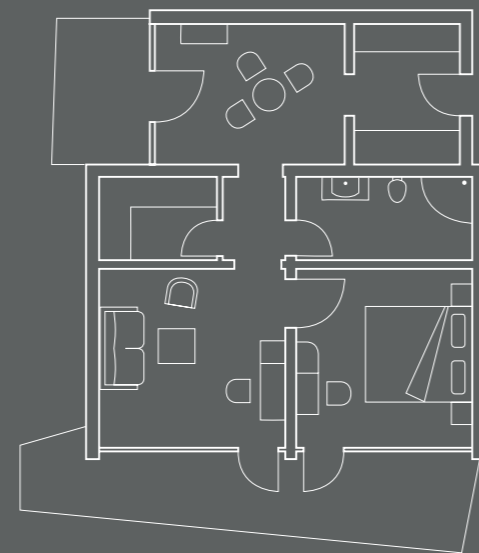
Doppelzimmer

- ☞ 23 m², mit Ausblick Richtung Kurpark oder Weinberge
- ☞ Modernes Bad mit hochwertiger Ausstattung
- ☞ Ruhiger, möblierter Balkon
- ☞ Getränkebar im Zimmer
- ☞ Grosszügiges King Size Bett



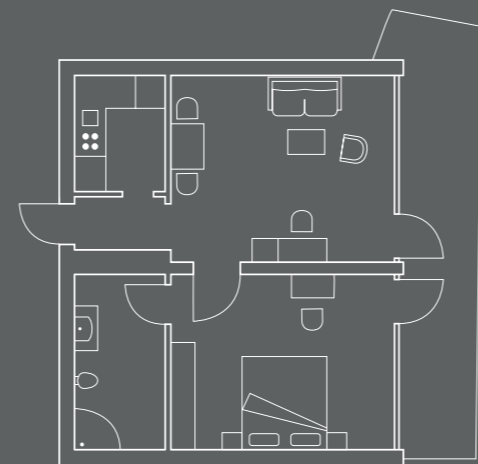
Elsass Suite

- ☞ 53 m², mit Ausblick Richtung Vogesen und Weinberge
- ☞ Schlafsofa in der Suite
- ☞ Komfortables Bad mit *La Bottega* Produkten
- ☞ 2 Großzügige, möblierte Balkone
- ☞ Eigene Küche mit Cafe- und Getränkebar



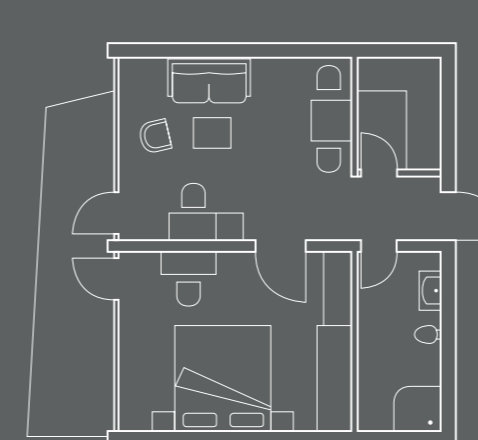
Weinberg Suite

- ☞ 42 m², mit Ausblick Richtung Weinberge und den Römerberg
- ☞ Schlafbereich mit einem zwei Meter breiten King Size Bett
- ☞ Separater Wohnbereich mit gemütlichem Sofa & Sessel
- ☞ Großes Bad mit *La Bottega* Produkten
- ☞ Großzügiger, möblierter Balkon
- ☞ Cafe- und Getränkebar im Zimmer
- ☞ Begehbarer Kleiderschrank



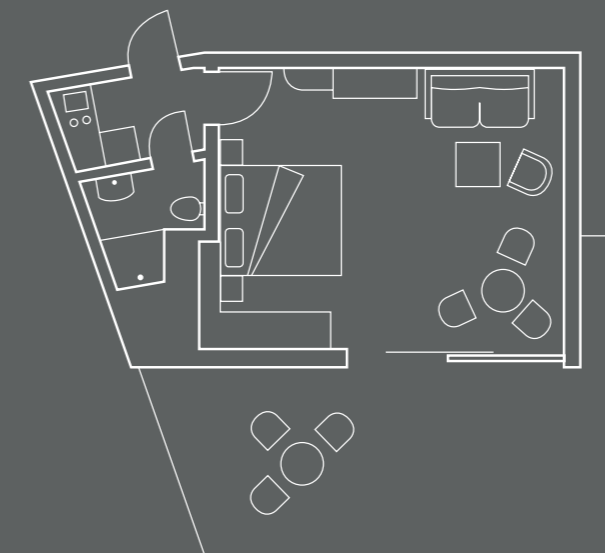
Park Suite

- ☞ 40 m², mit Ausblick Richtung Kurpark
- ☞ Modernes Bad mit hochwertiger Ausstattung
- ☞ Großer, möblierter Balkon
- ☞ Cafe- und Getränkebar im Zimmer
- ☞ Großes Bad mit *La Bottega* Produkten
- ☞ Begehbarer Kleiderschrank



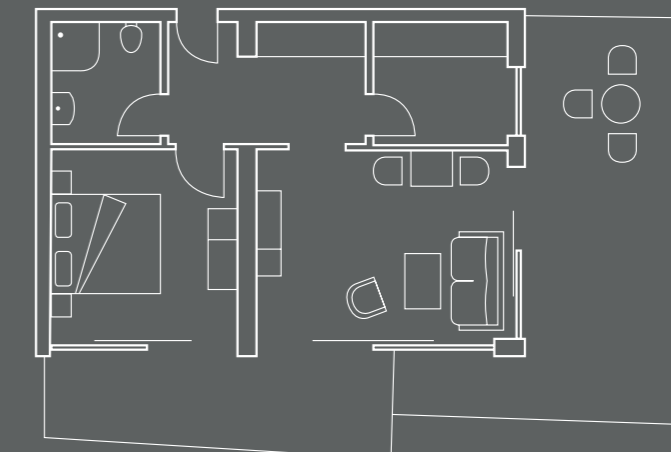
Badenweiler Suite

- ☞ 50 m², mit Ausblick Richtung Hotelgarten und Vogesen
- ☞ Gemütliches Bad mit *La Bottega* Produkten
- ☞ Spektakuläre, möblierte, große Terrasse zum Garten
- ☞ Eigene, kleine Küche mit Cafe- und Getränkebar



Schlossberg Suite

- ☞ 55 m², mit 180°-Ausblick über die Weinberge und Richtung Vogesen
- ☞ Modernes Bad mit hochwertiger Ausstattung
- ☞ Spektakuläre, möblierte, große Terrasse und Balkon
- ☞ Cafe- und Getränkebar im Zimmer
- ☞ Begehbarer Kleiderschrank



Viele exklusive Leistungen sind bei uns bereits inklusive

Bei uns erhalten Sie nicht einfach nur ein Hotelzimmer. Bei uns im DAS SCHLOSSBERG bekommen Sie immer das gesamte Paket mit vielen inklusiven Leistungen, die im Übernachtungspreis inbegriffen sind:

- ☞ Ein Verwöhn-Frühstück mit ausgewählten Produkten und Varianten
- ☞ Einen von insgesamt 25 PKW-Stellplätzen & Garagenparkplätzen
- ☞ Hauseigene, private Sauna
- ☞ Kostenloses WLAN
- ☞ Unser 2.500 m² großer Park mit Liegeinseln lädt zum Verweilen, Träumen und Relaxen ein
- ☞ Exklusive Konditionen für die Cassiopeia Therme für unsere Gäste
- ☞ Direkter Zugang durch den Kurpark zur Therme (ca. 300m)
- ☞ Die öffentlichen Verkehrsmittel können Sie kostenlos nutzen
- ☞ Freier Eintritt in die Konzerte des Kur-Ensembles
- ☞ Kostenlose Führung durch die Römische Badruine
- ☞ Teilnahme an den Wanderungen am Nachmittag
- ☞ Sonderkonditionen beim Fahrradverleih